



АДМИНИСТРАЦИЯ ГОРОДА ПЕРМИ
ДЕПАРТАМЕНТ ЗЕМЕЛЬНЫХ ОТНОШЕНИЙ

Сибирская ул., д. 15, Пермь, 614000, тел. (342) 212-46-78, факс 212-41-51
e-mail: dzo@gorodperm.ru, http://www.gorodperm.ru

**РАЗРЕШЕНИЕ
на размещение объекта**

№ 21-01-44-434 от 23 МАР 2022

Департамент земельных отношений Администрации города Перми в соответствии с пунктом 3 ст. 39.36 Земельного кодекса Российской Федерации, Положением о порядке и условиях размещения объектов на землях или земельных участках, находящихся в государственной или муниципальной собственности, на территории Пермского края без предоставления земельных участков и установления сервитутов, публичного сервитута, утвержденным Постановлением Правительства Пермского края от 22 июля 2015 г. № 478-п, заявлением от 14 марта 2022 г. № 21-01-06-2063

разрешает ООО «Специализированный застройщик «Ларец-Инвест» (ИНН 5904999434, ОГРН 1145958029381, место нахождения: 614111, г. Пермь, ул. Солдатова, д. 36)

размещение объекта: подземные линейные сооружения, а также их наземные части и сооружения, технологически необходимые для их использования, для размещения которых не требуется разрешения на строительство.

местоположение: Пермский край, г. Пермь, Индустриальный район, ул. Капитана Гастелло

разрешение выдано на срок: 11 месяцев

способ размещения объекта: подземный

Дополнительные условия размещения:

Территория, согласно схеме, расположена в зонах с особыми условиями использования территорий: охранный зона объектов электросетевого хозяйства, охранный зона газораспределительных сетей, охранный зона телефонной канализации с линиями связи, приаэродромная территория аэродрома аэропорта Большое Савино;

ООО «Специализированный застройщик «Ларец-Инвест»:

1. Соблюдать Правила охраны электрических сетей, установленные постановлением Правительства Российской Федерации от 24 феврал 2009 г. № 160 «О порядке установления охранных зон объектов электросетевого хозяйства и особых условий использования земельных участков, расположенных в границах таких зон»;

2. Соблюдать Правила охранных зон газопроводов, установленные постановлением Правительства Российской Федерации от 20 ноября 2000 г. № 878 «Об утверждении Правил охраны газораспределительных сетей»;

3. Соблюдать Правила охранных зон кабельной линии связи, установленные постановлением Правительства Российской Федерации от 09 июня 1995 г. №578 «Об утверждении Правил охраны линий и сооружений связи Российской Федерации»;

4. Соблюдать Правила охранных зон воздушного пространства, установленные постановлением Правительства Российской Федерации от 11 марта 2010 г. № 138 «Об утверждении Федеральных правил использования воздушного пространства Российской Федерации».

Приложение: схема предполагаемых к использованию земель или части земельного участка на 1 л. в 1 экз.

Начальник отдела предоставления
земельных участков по работе
с юридическими лицами



С.С. Бажина

СХЕМА ПРЕДПОЛАГАЕМЫХ К ИСПОЛЬЗОВАНИЮ ЗЕМЕЛЬ ИЛИ ЧАСТИ ЗЕМЕЛЬНОГО УЧАСТКА

Объект: *Подземные линейные сооружения, а также их наземные части и сооружения, технологически необходимые для их использования, для размещения которых не требуется разрешения на строительство*

Местоположение: *Пермский край, г. Пермь, Индустриальный район, ул. Капитана Гастелло*

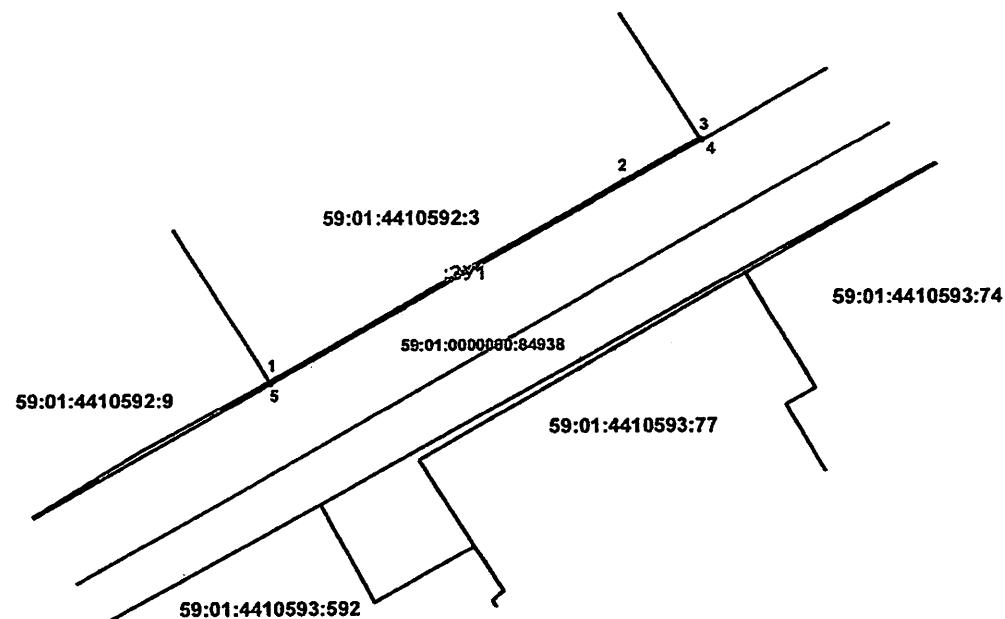
Площадь земель или части земельного участка, кв.м.: 13

Категория земель: *земли населенных пунктов*

Вид разрешенного использования: *отсутствует*

КАТАЛОГ КООРДИНАТ, м

№ точки границы	X	Y
1	515516,67	2230733,00
2	515536,98	2230769,23
3	515541,39	2230777,17
4	515541,17	2230777,31
5	515516,48	2230733,10



ОПИСАНИЕ ГРАНИЦ СМЕЖНЫХ ЗЕМЛЕПОЛЬЗОВАТЕЛЕЙ:

от т.1 до т.3	ЗУ с кад. № 59:01:4410592:3
от т.3 до т.4; от т.5 до т.1	городские земли
от т.4 до т.5	ЗУ с кад. № 59:01:0000000:84938

Масштаб 1:500

УСЛОВНЫЕ ОБОЗНАЧЕНИЯ:

- 59:01:4410592:3 — номер учётного земельного участка
 3/1 — обозначение территории проектируемого размещения Объекта
 — граница кадастрового участка
 — существующая часть границы, имеющаяся в ЕГРН сведения о которой достаточны для определения её местоположения
 — граница территории проектируемого размещения Объекта
 — характерная точка границы территории размещения Объекта

ВЕРНО

Заявитель: ООО "СЗ "Ларец-Инвест"

М.П. (подпись и печать заявителя)



С.Н. Кошин